

Használati útmutató

Wonlex S10

okosórához

Kérjük figyelmesen olvassa el ezt az útmutatót mielőtt elkezdi használni az órát.

1. Használat előtt

1. Ellenőrizze, hogy az óra valóban a megvásárolni kívánt modell, és minden tartozékkal rendelkezik.
2. Az óra használatához szüksége lesz egy 2G / 4G LTE hang- és adatforgalommal rendelkező NANO SIM kártyára. Amennyiben nem biztos abban, hogy milyen SIM kártya való az órába, kérjük vegye fel a kapcsolatot ügyfélszolgálatunkkal. (FONTOS, hogy a SIM kártya behelyezése előtt kapcsolja ki az órát!)
3. Az adatforgalom, GPRS adat és a hívószám kijelzés aktiválása feltétlenül szükséges. A hívószám kijelzést Telekom SIM kártya esetén a 1414 -es számra küldött „-SZAMTILTAS” tartalmú SMS üzenettel tudja bekapcsolni.
4. Töltse le mobiltelefonjára a SeTracker2 alkalmazást. Amennyiben nem tudja, hogy honnan töltheti le, kérjük vegye fel a kapcsolatot ügyfélszolgálatunkkal.

2. A NANO SIM kártya behelyezése

1. Győződjön meg arról, hogy az óra kikapcsolt állapotban van.
2. Húzza ki a SIM tálcát az órából.
3. Helyezze a NANO SIM kártyát a SIM tálcára és győződjön meg róla, hogy a chip (a kártya fém része) fölfelé néz és a SIM kártya levágott sarka a tálca megfelelő sarkába illeszkedik. Ezután óvatosan tegye vissza a SIM tálcát az órába.

3. Be- és ki kapcsolás

Bekapcsolás: Ha az óra ki van kapcsolva, nyomja hosszan a bekapcsoló gombot a bekapcsoláshoz.

Kikapcsolás:

Ha van az órában SIM kártya, lépjen be a SeTracker2 alkalmazásba és a beállítások között válassza a “Távolról történő kikapcsolás” menüpontot.

Ha nincs az órában SIM kártya, a bekapcsoló gombot hosszan megnyomva kapcsolható ki az óra.

4. Gombok és érzékelők



Bekapcsolás, SOS gomb:

Bekapcsolás/kikapcsolás: nyomja meg hosszan ezt a gombot kb. 5 másodpercig a bekapcsoláshoz. Ha van az órában SIM kártya, lépjen be a SeTracker2 alkalmazásba és a beállítások között válassza a “Távolról történő kikapcsolás” menüpontot a kikapcsoláshoz. Ha nincs az órában SIM kártya, a bekapcsoló gombot hosszan megnyomva kapcsolható ki az óra.

SOS jelzés küldése: Állítsa be a telefonos alkalmazásban azokat a telefonszámokat, amelyeket az óra vészhelyzet esetén felhívjon. 3 telefonszámot adhat meg. Ha az óra be van kapcsolva, nyomja meg és tartsa nyomva a bekapcsológombot kb. 3 másodpercig. A készülék felváltva indítja a segélyhívást a telefonos alkalmazásban megadott telefonszámokra. Ha a megadott telefonszámok nem válaszolnak, további két alkalommal sorrend szerint tárcsázza őket, majd leáll.

5. A telefonos alkalmazás letöltése és az óra kapcsolása

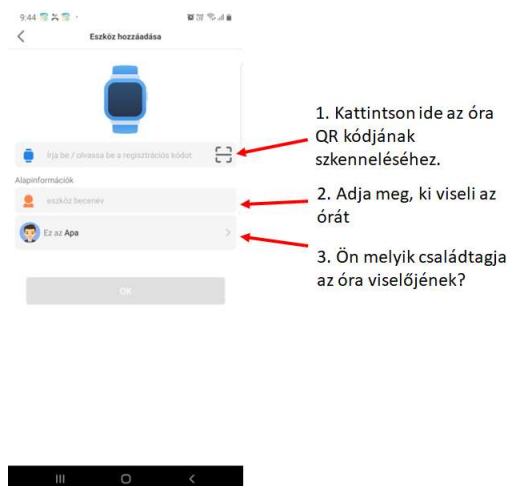


Olvassa be a QR kódot az alkalmazás letöltéséhez, majd kövesse az alkalmazás lépéseit a regisztrációhoz és a bejelentkezéshez.

Az óra összekapcsolása az alkalmazással:

Jelentkezzen be az alkalmazásba.

Olvassa be az óra QR-kódját (ezüst címkén található vagy az óra „Eszköz” menüjében), vagy írja be kézzel a 15 számjegyű álló kódot.



6. Funkciók az órán

Helymeghatározás: GPS +AGPS+ LBS +WIFI Valós idejű hely a térképen.

Biztonsági terület: Állítson be biztonsági zónát (biztonsági területet) a készülékben (maximum 3 zóna), hogy értesítse Önt az alkalmazásban, ha az óra viselője elhagyja a kijelölt területet.

Kapcsolatok: Legfeljebb 15 kapcsolat beállítása lehetséges az alkalmazásban, melyek megjelennek az óra telefonkönyvében.

Telefon program: A készüléket beállíthatja úgy, hogy bármilyen telefonszámot tárcsázhasson. Ezt a funkciót az alkalmazás „További beállítások” menüjében kapcsolhatja be vagy ki.

Csetelés: Csevegést indíthat az óra és az alkalmazás között. Az alkalmazásba beírhat egy rövid, max. 30 karakteres vagy elmondhat 15 másodperces üzenetet, amit elküld az órának. Az óra egyszerre egy olvasatlan üzenetet tud kezelni, és az óráról csak hangüzenetben lehet válaszolni.

Eszköz: A regisztrációs adatokat és az alkalmazás kódját mutatja meg. Az alkalmazáshoz való csatlakozáshoz szkennelje be a QR kódot.

Beállítások: Beállíthatja a kezdőképernyő stílusát, a hangerőt, a fényerőt, a dátumot/idejt, az óra alvó állapotba kapcsolásának idejét, VoLTE kapcsolatot.

Ébresztő/ Riasztás: 3 ébresztési időpontot állíthat be.

Stopper: Időmérő stopper óra funkció.

Pulzusszám és vérnyomás: A Rajt gomb megnyomásával indíthatja a pulzusszám, a vérnyomás és a véroxigén-szint mérést, amit az óra képernyőjén nézhet meg.

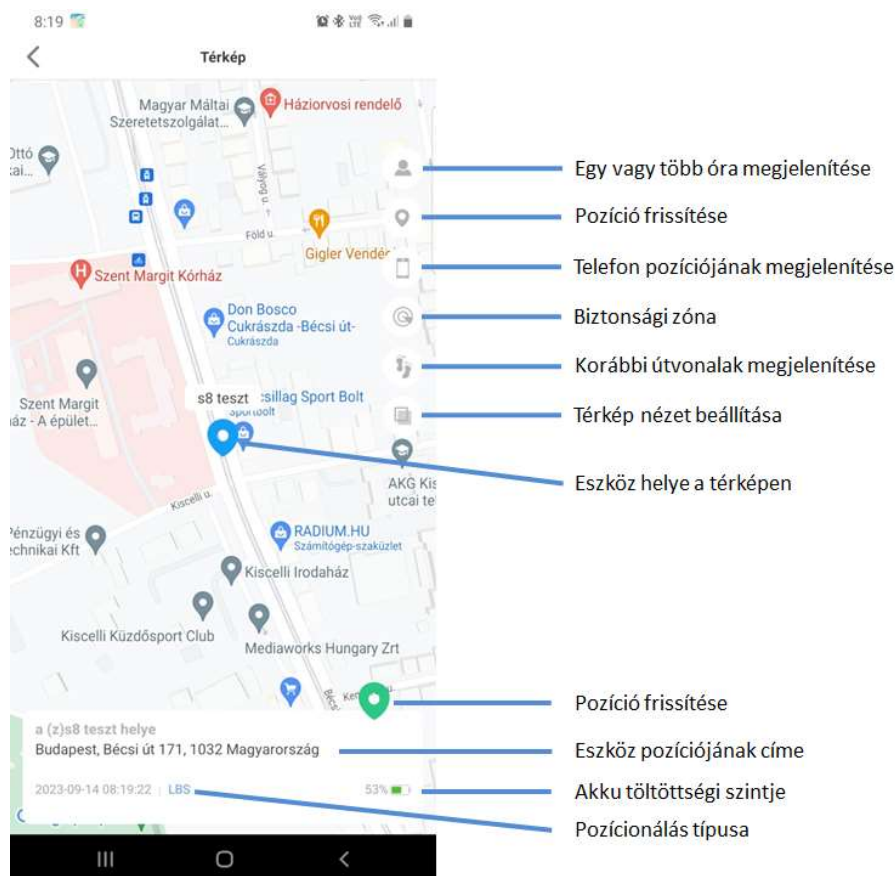
Hőmérséklet: Testhőmérséklet mérést indíthat a Rajt gombbal.

Lépésszámláló: A napi megtett lépésszámot mutatja. Naponta frissül, új nappal új számolás kezdődik.

Aktivitás hiányára figyelmeztetés: Ha bekapcsolja ezt a funkciót, beállíthatja, hogy hány perc nyugalmi állapot (ülés, fekvés, tétlenség) után jelezzen az óra, hogy ideje mozogni.

7. Funkciók a telefonos alkalmazásban

Helymeghatározás: Megtekinthető az óra valós idejű pozíciója. A térkép menü megmutatja az óra pozícióját a Google Maps-en. Ha a helyzetjelző ikon piros színű, a helymeghatározás GPS alapján történik, ha kék színű, a mobilhálózat cellainformációi (LBS) alapján, ha pedig zöld színű az ikon, a tartózkodási hely meghatározása elérhető WIFI alapján történik.



Telefonkönyv: 15 telefonszám menthető el a telefonkönyvbe, csak ezekről a számokról hívható az óra (amennyiben az ismeretlen hívások elutasítása funkció be van kapcsolva).

Chat: Hangüzenet vagy rövid szöveges üzenet küldése a mobil alkalmazásból: A felvétel gomb nyomva tartásával legfeljebb 15 másodperces hangüzenet küldhető az órára. Rövid szöveges üzenet küldésére a billentyűzet ikonnal tud átváltani. Az óra erre csak hangüzenettel tud válaszolni.

Családtagok: Itt jelennek meg azok a családtagok, akik a mobil alkalmazásban regisztráltak, és kapcsolódtak a karkötőhöz. Az először regisztrált családtag lesz a rendszergazda, a további családtagok kapcsolódását ő hagyhatja jóvá.

Információs központ: Ide érkeznek az értesítések, ha volt SOS jelzés, elesés jelzés (csak S8 típusnál), túl alacsony az akku töltöttsége (20% vagy kevesebb), vagy a karkötő elhagyta a biztonsági zónáját (amennyiben van beállított biztonsági zóna).

Üzem módok: 3 üzemmód választható: Normál, Energiatakarékos ill. Alvó, annak megfelelően, hogy a készülék a hely adatokat milyen gyakorisággal frissíti. Normál üzemmód: 10 percenkénti frissítés; Energiatakarékos üzemmód: óránkénti frissítés; Alvó üzemmód: nincs automatikus frissítés. Alapesetben Normál üzemmódra van állítva a készülék.

SOS családi szám: Itt adhatja meg azokat a telefonszámokat, amelyeket az óra vészhelyzet esetén felhív.

Osztálytermi használat/Ne zavarj: 4 „Ne zavarj” időtartamot állíthat be egyszerre. Ezekben az időtartamokban a készülék blokkolja a hívásokat és néma üzemmódban működik.

Ébresztő: Beállíthatja, hogy az óra mikor ébresszen.

Eszköz keresése: Megkeresheti az órát. Ha bekapcsolja, az óra hangjelzést ad ki.

Hallgatóság (hang): Ha bekapcsolja, az óra felhívja a megadott számot. Ez a hívás egyirányú lesz, csak az alkalmazás kezelője hallja az óra viselőjének hangját, az óra viselője nem érzékeli, hogy a hallgatóság bekapcsolt.

SMS emlékeztető: Megadhat egy telefonszámot, és az óra SMS üzenetet küld rá, ha az akkumulátor töltöttség alacsony, vagy SOS jelzés történik. Amennyiben az elesés érzékelés be van kapcsolva, úgy elesés esetén az óra az itt megadott telefonszámot hívja.

Egészség: Megnézheti az óra által mért lépésszámot, az alvás minőségét, a véroxigén szintet, valamint indíthat távolsági pulzus- és vérnyomás, véroxigénszint mérést.

Gyógyszer emlékeztető: Beállíthatja, hogy az óra jelezzen, mikor milyen gyógyszereket kell bevennie. (3 időpont állítható be)

Elesés érzékelő: Beállíthatja, hogy az óra vészjelzést küldjön és vészhívást indítson, ha a viselője elesik. 8 érzékenységi szintet határozhat meg (1-es a legérzékenyebb).

Beérkező SMS-ek: Megtekintheti az órára beérkezett SMS üzeneteket.

Ismeretlen hívások elutasítása: Kapcsolja be ezt a funkciót, és az óra csak a beállított névjegyek hívásait fogadja. Az összes többi hívást blokkolja.

Időzóna: A pontos idő mutatóhoz állítsa be azt az időzónát, amelyben az órát használja.

Nyelv: Megadhatja, milyen nyelvű legyen az óra menüje.

LBS: Ha bekapcsolja, az óra nem csak WIFI vagy GPS alapon tudja a helyét meghatározni, hanem a mobil hálózat adótornyai segítségével is.

Eszköz visszaállítása: Minden beállítást töröl, és az órát a gyári állapotba állítja vissza.

Távoli újraindítás: Az alkalmazásból újra lehet indítani a készüléket.

Távrolról történő kikapcsolás: Az órát a telefonos alkalmazásból ki tudja kapcsolni.

8. Hiba elhárítás

Ha az óra az első bekapcsolás során nem csatlakozik a szerverhez, és az alkalmazás azt mutatja, hogy a készülék offline van, ellenőrizze az alábbiakat, kövesse az alábbi lépéseket:

1. Győződjön meg arról, hogy a SIM kártyája 4G képes, és megfelelő hálózat áll rendelkezésre.
2. Győződjön meg arról, hogy az adatforgalom engedélyezve van, és megfelelően működik.
3. Győződjön meg arról, hogy az IP, a PORT és az IMEI megfelelő. Az órán szereplő IMEI számnak meg kell egyeznie a gyári kóddal. A kódot lekérheti, ha a „**pw,123456,ts#**” SMS-üzenetet elküldi az órának. (Az órában kell legyen SIM kártya, az üzenet angol nyelven lesz.
4. Ha mindezek után sem működik, kérjük vegye fel a kapcsolatot az értékesítési ponttal.
5. Ha a regisztráció nem sikerül, kérjük az alábbiakat ellenőrizze:
 - a) Az óra kódja nem létezik, vagy már korábban regisztrált. Ebben az esetben kérjük kérjen segítséget a vásárlás helyén.
 - b) A regisztrálni kívánt fiókot már regisztrálták korábban. Ebben az esetben lépjen be a megfelelő jelszóval.

Származási hely: Kína, Gyártja: Shenzhen IWonlex Technology Co., Ltd.
Room 13A01,14th Floor, Tangwei Commercial Building,
Fuhai Street, Baoan District, Shenzhen, Kína
Importálja és forgalmazza: holjarsz.hu Kft. 1034 Budapest, Bécsi út 120.
e-mail: holjarsz@holjarsz.hu, Tel: +36 30 792 7485

